

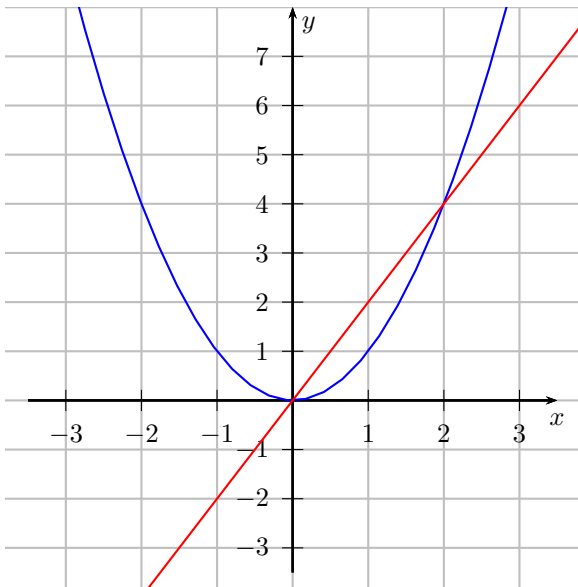


TD n°3 - Seconde - Corr.

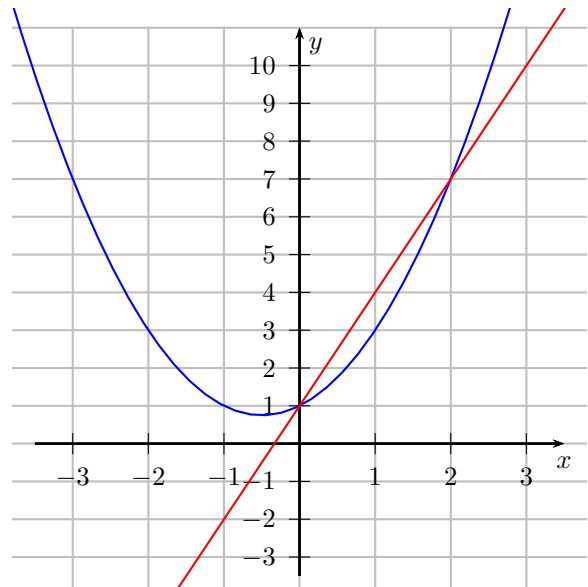
Courbes et calculatrices

Exercice 1. Représentations graphiques

1. Sur le graphique suivant, construire les courbes représentatives de la fonction carrée $f : x \mapsto f(x) = x^2$ et de la fonction linéaire $g : x \mapsto g(x) = 2x$. Donner les coordonnées des points d'intersection des deux courbes.

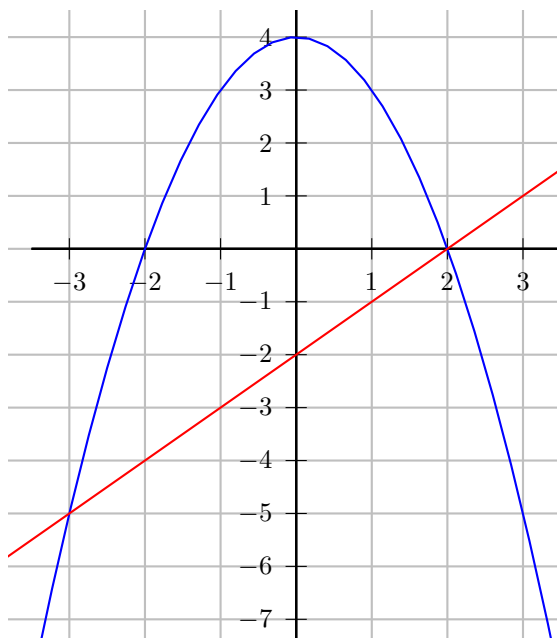


2. Sur le graphique suivant, construire les courbes représentatives de la fonction $h : x \mapsto h(x) = x^2 + x + 1$ et de la fonction affine $h : x \mapsto h(x) = 3x + 1$. Donner les coordonnées des points d'intersection des deux courbes.



Exercice 2. Représentations graphiques

1. Sur le graphique suivant, construire la courbe représentative de la fonction $f : x \mapsto f(x) = (x-2)(-x-2)$ puis celle de la fonction affine $g : x \mapsto g(x) = x-2$. Donner les coordonnées des points d'intersection des deux courbes.



2. Sur le graphique suivant, construire la courbe représentative de la fonction $f : x \mapsto f(x) = (x+1)(-x+2)$ et celle de la fonction $g : x \mapsto g(x) = (x+1)^2$. Donner les coordonnées des points d'intersection des deux courbes.

