



Math93.com

TD n°2 - Troisième

Fonctions Affines au Vrevet

Les exercices suivants dont l'intitulé est suivi du symbole (c) sont corrigés intégralement en fin du présent TD, pour les autres, des éléments de réponses sont proposés.

Exercice 1. Amérique du Nord 2016

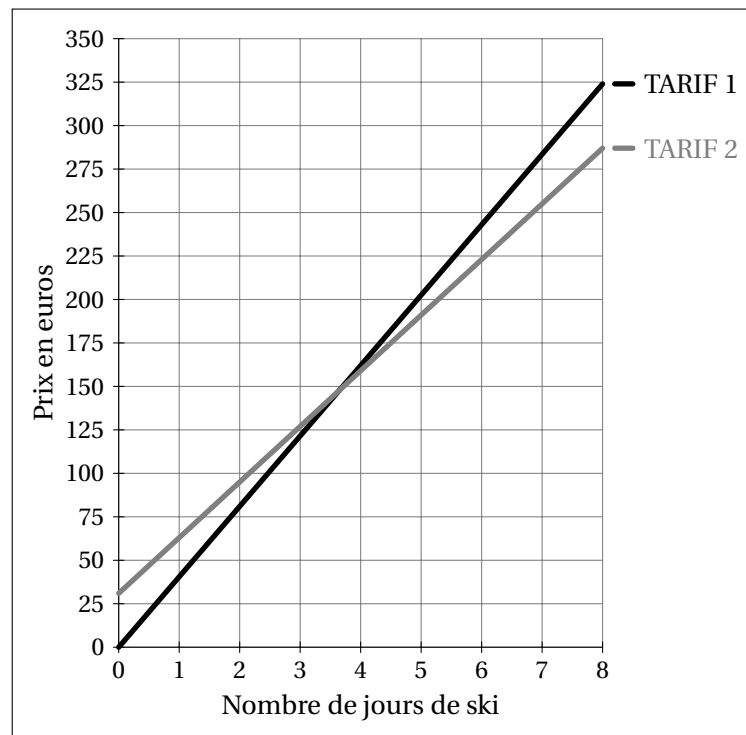
Une station de ski propose deux tarifs de forfaits :

- Tarif 1 : le forfait « journée » à 40,50 €.
- Tarif 2 : Achat d'une carte club SKI sur Internet pour 31 € et donnant droit au forfait « journée » à 32 €.

1. Déterminer par le calcul :

- Le tarif le plus intéressant pour Elliot qui compte skier deux journées.
- Le nombre de journées de ski à partir duquel le tarif 2 est plus intéressant.


2. Utiliser le graphique ci-dessous qui donne les prix en euros des forfaits en fonction du nombre de jours skiés pour les deux tarifs.



Déterminer par lecture graphique :

- Le tarif pour lequel le prix payé est proportionnel au nombre de jours skiés. On justifiera la réponse.
- Une estimation de la différence de prix entre les deux tarifs pour 6 jours de ski.
- Le nombre maximum de jours de ski que peut faire Elliot avec un budget de 275 €.

 **Réponses**

 Le corrigé détaillé sur www.math93.com